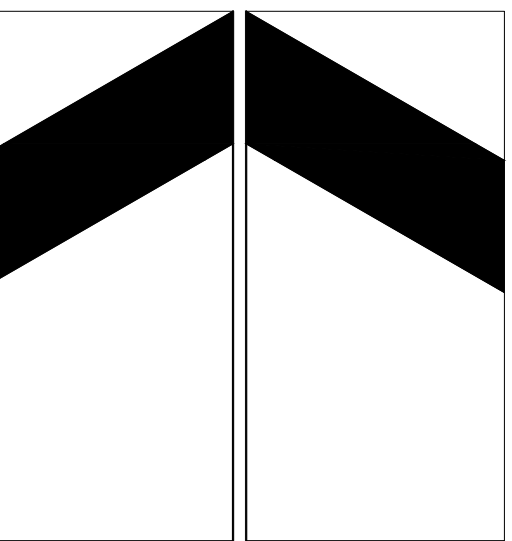


# KOLINEC

# územní plán

## změna č.2

## 1 : 10000

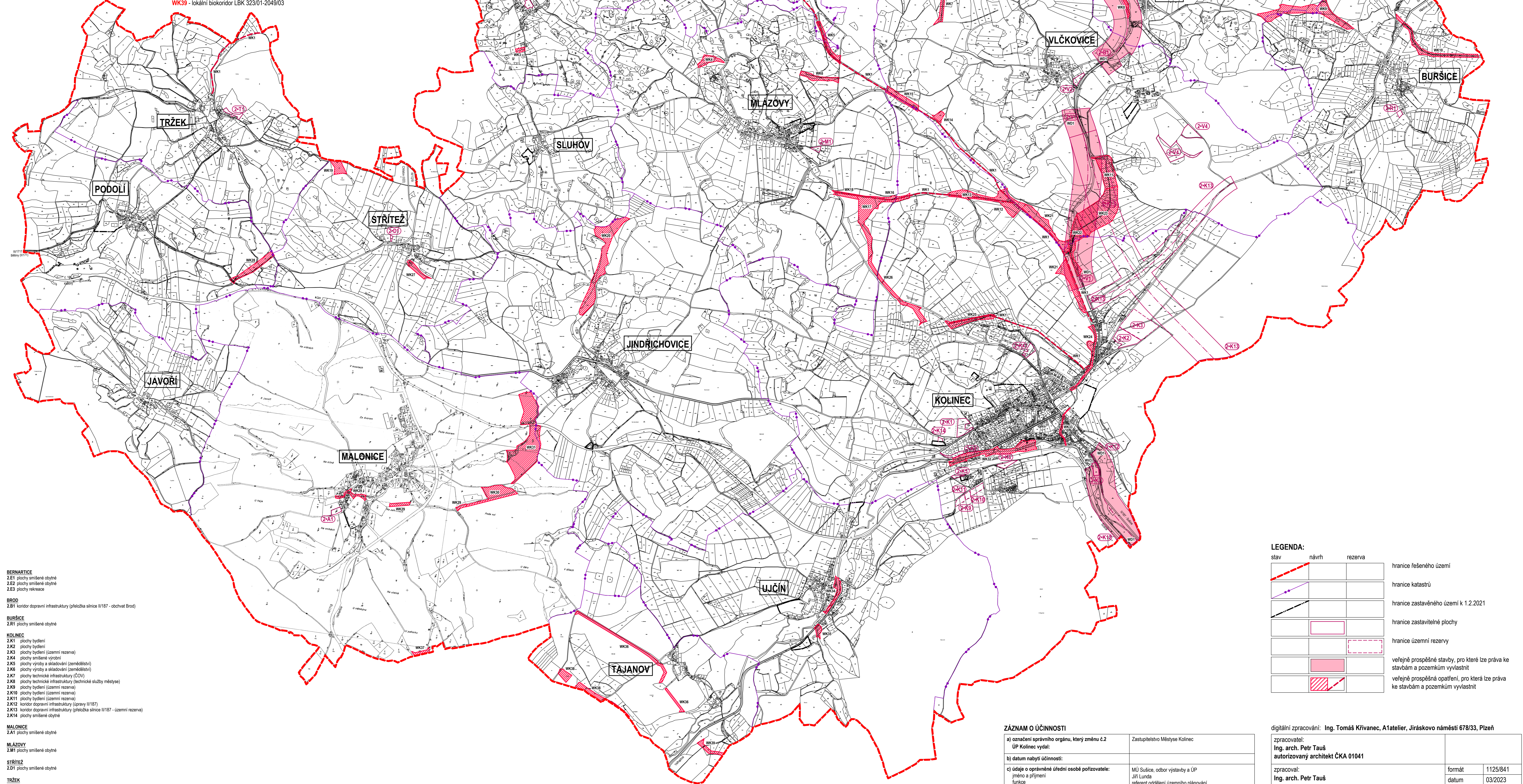


**STAVBY PRO DOPRAVU**  
**WD1** - koridor přeložky silnice II/187 (lokality 2.B1, 2.V1 a 2.K12)

**STAVBY VODOHOSPODÁŘSKÉ**  
**WV3** - ČOV Kolínec (lokality 2.K7)

**OPATŘENÍ KRAJINÁŘSKÁ (WK)**  
**WK1** - revitalizace vodního toku  
**WK2** - lokální biokoridor LBK 3028-2041/01  
**WK3** - lokální biokoridor LBK KT777-SU124  
**WK4** - lokální biokoridor LBK SU125-SU129  
**WK5** - lokální biokoridor LBK SU129-SU130  
**WK6** - lokální biokoridor LBK SU125-SU129  
**WK7** - lokální biokoridor LBK SU128-3028  
**WK8** - lokální biocentrum LBC 2042/01  
**WK9** - lokální biokoridor LBK 2042/02-2050/02  
**WK10** - lokální biokoridor LBK 2050/02-KT777  
**WK11** - regionální biokoridor RBK 2042/03-2042/04  
**WK12** - lokální biokoridor LBK 2042/05-SU129  
**WK13** - lokální biokoridor LBK SU126-2042/04  
**WK14** - lokální biokoridor LBK 2042/04-SU128  
**WK15** - lokální biokoridor LBK 2042/05-SU129

**WK16** - lokální biokoridor LBK SU126-2042/05  
**WK17** - lokální biocentrum LBC SU126  
**WK18** - lokální biokoridor LBK SU125-SU126  
**WK19** - lokální biokoridor LBK SU123-KT777  
**WK20** - lokální biokoridor LBK SU122-SU125  
**WK21** - lokální biocentrum LBC 2042/05  
**WK22** - regionální biokoridor RBK 2042/04-2042/05  
**WK23** - lokální biocentrum LBC 2042/04  
**WK24** - regionální biokoridor RBK 2042/05-2049/05  
**WK25** - lokální biokoridor LBK SU127-2049/05  
**WK26** - lokální biokoridor LBK SU126-SU127  
**WK27** - lokální biokoridor LBK SU122-SU123  
**WK28** - lokální biokoridor LBK SU123-817  
**WK29** - lokální biokoridor LBK K108/020-SU121  
**WK30** - lokální biocentrum LBC SU121  
**WK31** - lokální biokoridor LBK SU121-SU122  
**WK32** - regionální biokoridor RBK 1902-324/01  
**WK33** - regionální biokoridor RBK 324/01-2049/05  
**WK34** - regionální biokoridor RBK 323/02-1902  
**WK35** - lokální biokoridor LBK 2049/03-323/02  
**WK36** - lokální biokoridor LBK SU119-323/01  
**WK37** - lokální biokoridor LBK K108/019-SU119  
**WK38** - lokální biokoridor LBK 233/01-SU119  
**WK39** - lokální biokoridor LBK 323/01-2049/03



**BERNATICE**  
**3.E1** plochy smíšené obytné  
**2.E2** plochy smíšené obytné  
**1.E3** plochy rekreace

**BROD**  
**2.B1** koridor dopravní infrastruktury (přeložka silnice II/187 - obchvatí Brod)

**BURSICE**  
**3.R1** plochy smíšené obytné

**KOLINEC**  
**2.K1** plochy bydlení  
**2.K2** plochy bydlení  
**2.K3** plochy bydlení (územní rezerva)  
**2.K4** plochy smíšené výrobní  
**2.K5** plochy výroby a skladování (zemědělství)  
**2.K6** plochy výroby a skladování (zemědělství)  
**2.K7** plochy technické infrastruktury (ČOV)  
**2.K8** plochy technické infrastruktury (technické služby města)  
**2.K9** plochy bydlení (územní rezerva)  
**2.K10** plochy bydlení (územní rezerva)  
**2.K11** plochy bydlení (územní rezerva)  
**2.K12** koridor dopravní infrastruktury (doprava II/187)  
**2.K13** koridor dopravní infrastruktury (přeložka silnice II/187 - územní rezerva)  
**2.K14** plochy smíšené obytné

**MALONICE**  
**2.A1** plochy smíšené obytné

**MLÁŽOVY**  
**2.M1** plochy smíšené obytné

**STRITEŽ**  
**2.D1** plochy smíšené obytné

**TRZEK**  
**2.T1** plochy smíšené obytné

**VLČKOVICE**  
**2.V1** koridor dopravní infrastruktury (přeložka silnice II/187)  
**2.V2** plochy smíšené obytné  
**2.V4** plochy služby (kamenec)

**ZÁZNAM O ÚČINNOSTI**

a) označení správního orgánu, který změnu č.2 ÚP Kolínec vydal:	Zastupitelstvo Městyse Kolínec
b) datum nabytí účinnosti:	
c) údaje o oprávněné úřední osobě pořizovatele: jméno a příjmení, funkce a otisk úředního razítka	MÚ Sušice, odbor výstavby a ÚP Jiří Lunda referent oddělení územního plánování

**LEGENDA:**

slav	návrh	rezerva	hranice řešeného území
			hranice katastrů
			hranice zastavěného území k 1.2.2021
			hranice zastavitelné plochy
			hranice územní rezervy
			veřejně prospěšné stavby, pro které lze práva ke stavbám a pozemkům vyvlastnit
			veřejně prospěšná opatření, pro která lze práva ke stavbám a pozemkům vyvlastnit

digitální zpracování: Ing. Tomáš Křivanec, A1atelier, Jiráskovo náměstí 678/33, Plzeň

zpracovatel: Ing. arch. Petr Tauš autorizovaný architekt ČKA 01041	formát	1125/841
zpracoval: Ing. arch. Petr Tauš	datum	03/2023
pořizovatel: MÚ Sušice, odbor výstavby a ÚP	měřítko	1 : 10 000

A • územní plán - změna č.2  
**c • výkres veřejně prospěšných staveb, opatření a asanací**