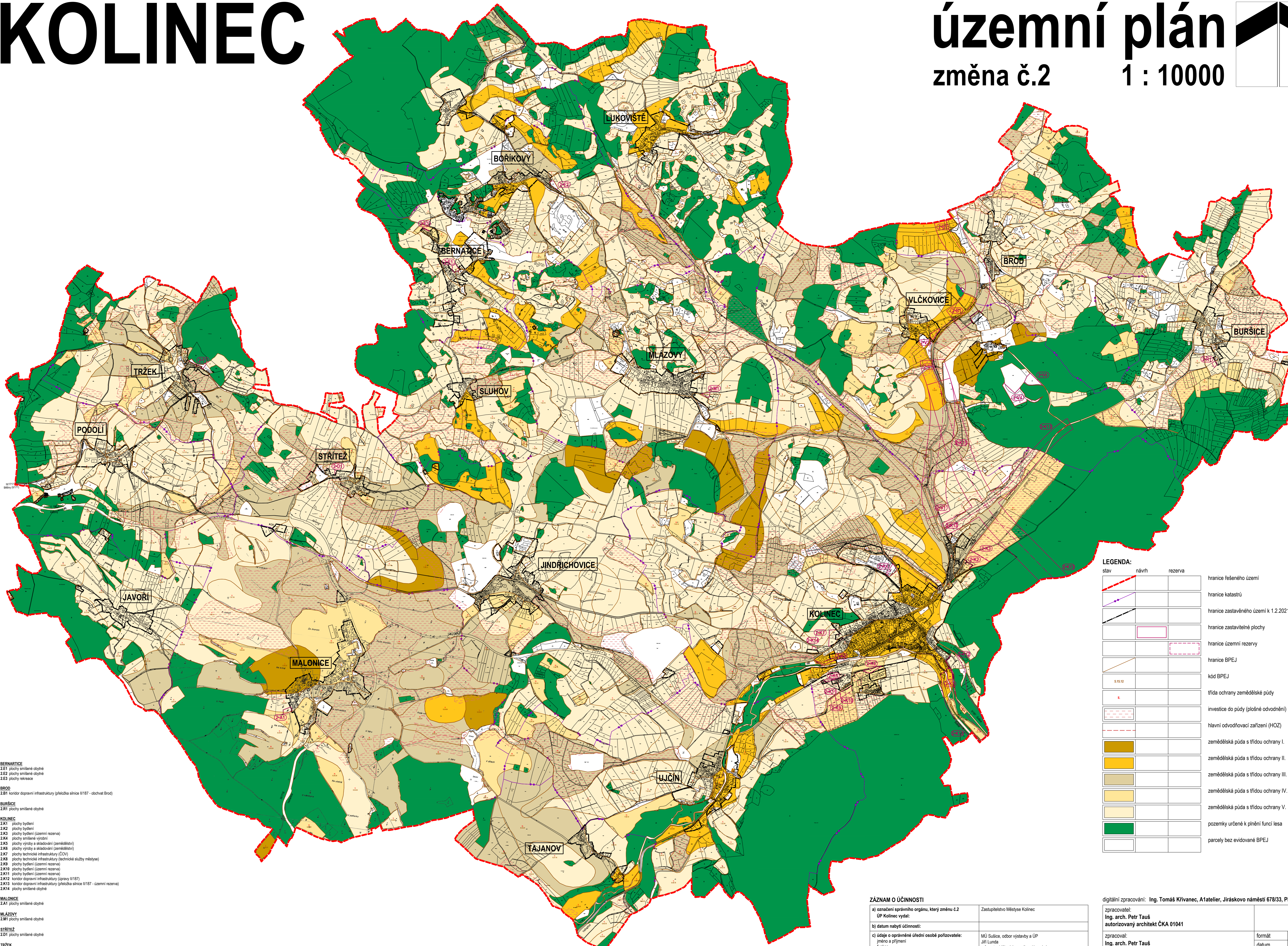
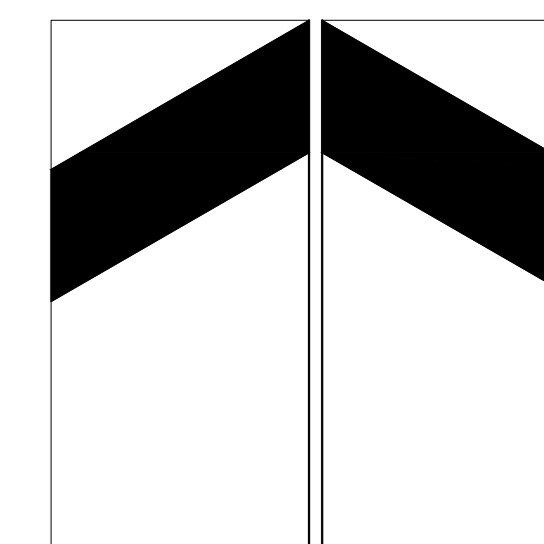


# KOLINEC

# územní plán

změna č.2 1 : 10000



- BERNARČICE**
  - 2.E1 plochy smíšené obytné
  - 2.E2 plochy smíšené obytné
  - 1.E3 plochy rekreace
- BROD**
  - 2.B1 koridor dopravní infrastruktury (přeložka silnice II/187 - obchvat Brod)
- BURSICE**
  - 2.R1 plochy smíšené obytné
- KOLINEC**
  - 2.K1 plochy bydlení
  - 2.K2 plochy bydlení
  - 2.K3 plochy bydlení (územní rezerva)
  - 2.K4 plochy smíšené výrobní
  - 2.K5 plochy výroby a skladování (zemědělství)
  - 2.K6 plochy výroby a skladování (zemědělství)
  - 2.K7 plochy technické infrastruktury (OZV)
  - 2.K8 plochy technické infrastruktury (technické služby městysa)
  - 2.K9 plochy bydlení (územní rezerva)
  - 2.K10 plochy bydlení (územní rezerva)
  - 2.K11 plochy bydlení (územní rezerva)
  - 2.K12 koridor dopravní infrastruktury (opravy II/187)
  - 2.K13 koridor dopravní infrastruktury (přeložka silnice II/187 - územní rezerva)
  - 2.K14 plochy smíšené obytné
- MALONICE**
  - 2.A1 plochy smíšené obytné
- MLÁŽOVY**
  - 2.M1 plochy smíšené obytné
- STRÍTEŽ**
  - 2.D1 plochy smíšené obytné
- TRZEK**
  - 2.T1 plochy smíšené obytné
- VLČKOVICE**
  - 2.V1 koridor dopravní infrastruktury (přeložka silnice II/187)
  - 2.V2 plochy smíšené obytné
  - 2.V4 plochy dílny (hamnování)

**LEGENDA:**

stav	návrh	rezerva	
			hranice řešeného území
			hranice katastrů
			hranice zastavěného území k 1.2.2021
			hranice zastavitelné plochy
			hranice územní rezervy
			hranice BPEJ
			kód BPEJ
			třída ochrany zemědělské půdy
			investice do půdy (plošné odvodnění)
			hlavní odvodňovací zařízení (HOZ)
			zemědělská půda s třídou ochrany I.
			zemědělská půda s třídou ochrany II.
			zemědělská půda s třídou ochrany III.
			zemědělská půda s třídou ochrany IV.
			zemědělská půda s třídou ochrany V.
			pozemky určené k plnění funkcí lesa
			parcely bez evidované BPEJ

**ZÁZNAM O ÚČINNOSTI**

a) označení správního orgánu, který změnu č.2 ÚP Kolínec vydal:	Zastupitelstvo Městysa Kolínec
b) datum nabytí účinnosti:	
c) údaje o oprávněné úřední osobě pořizovatele: jméno a příjmení, funkce, podpis a otisk úředního razítka	MÚ Sušice, odbor výstavby a ÚP Jiří Lunda referent oddělení územního plánování

digitální zpracování: Ing. Tomáš Křivanec, A1atelier, Jiráskovo náměstí 678/33, Pízeň

zpracovatel: Ing. arch. Petr Tauš autorizovaný architekt ČKA 01041		
zpracoval: Ing. arch. Petr Tauš	formát	1125/841
pořizovatel: MÚ Sušice, odbor výstavby a ÚP	datum	03/2023
	měřítko	1 : 10 000

B • odvodnění územního plánu - změna č.2  
C • výkres předpokládaných záborů půdního fondu