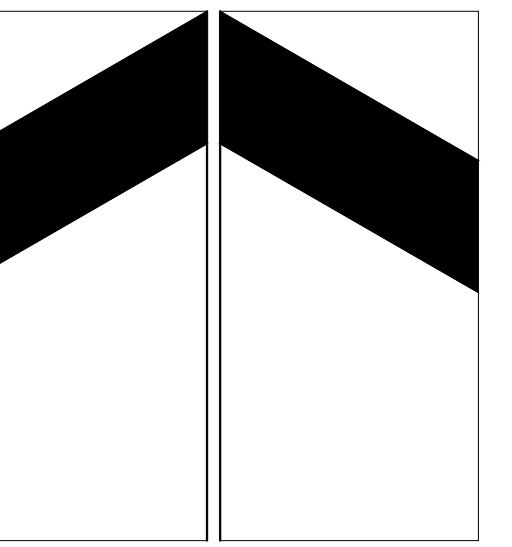


KOLINEC

územní plán

změna č.2

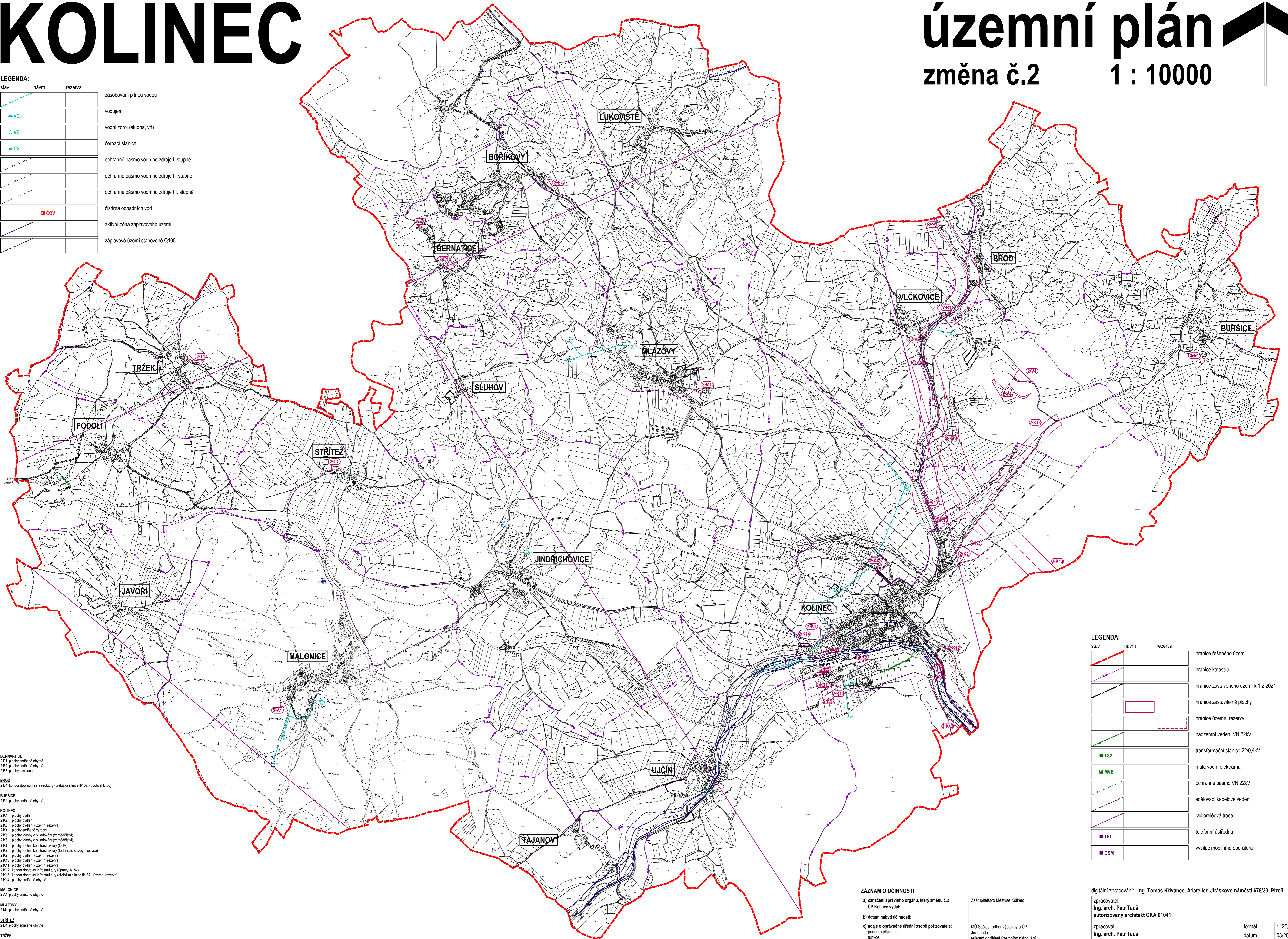
1 : 10000



LEGENDA:

stav	návrh	rezerva

zásobování pitnou vodou
vodojem
vodní zdroj (studna, vrt)
čerpací stanice
ochranné pásmo vodního zdroje I. stupně
ochranné pásmo vodního zdroje II. stupně
ochranné pásmo vodního zdroje III. stupně
čistírna odpadních vod
aktivní zóna záplavového území
záplavové území stanovené Q100



BERNATICE
2.E1 plochy smíšené obytné
2.E2 plochy smíšené obytné
2.E3 plochy rekreace

BROD
2.B1 koridor dopravní infrastruktury (přeložka silnice II/187 - obchvatí Brod)

BURSICE
2.R1 plochy smíšené obytné

KOLINEC
2.K1 plochy bydlení
2.K2 plochy bydlení
2.K3 plochy bydlení (územní rezerva)
2.K4 plochy smíšené výrobní
2.K5 plochy výroby a skladování (zemědělství)
2.K6 plochy výroby a skladování (zemědělství)
2.K7 plochy technické infrastruktury (COV)
2.K8 plochy technické infrastruktury (technické služby městysu)
2.K9 plochy bydlení (územní rezerva)
2.K10 plochy bydlení (územní rezerva)
2.K11 plochy bydlení (územní rezerva)
2.K12 koridor dopravní infrastruktury (opravy II/187)
2.K13 koridor dopravní infrastruktury (přeložka silnice II/187 - územní rezerva)
2.K14 plochy smíšené obytné

MALONICE
2.A1 plochy smíšené obytné

MLÁZOVY
2.M1 plochy smíšené obytné

STRÍTEŽ
2.D1 plochy smíšené obytné

TRŽEK
2.T1 plochy smíšené obytné

VLČKOVICE
2.V1 koridor dopravní infrastruktury (přeložka silnice II/187)
2.V2 plochy smíšené obytné
2.V4 plochy služby (kamenozednářství)

LEGENDA:

stav	návrh	rezerva

hranice řešeného území
hranice katastrů
hranice zastavěného území k 1.2.2021
hranice zastavitelné plochy
hranice územní rezervy
nadzemní vedení VN 22kV
transformační stanice 22/0,4kV
malá vodní elektrárna
ochranné pásmo VN 22kV
sdělovací kabelové vedení
radioreléová trasa
telefonní ústředna
vysílač mobilního operátora

ZÁZNAM O ÚČINNOSTI

a) označení správního orgánu, který změnu č.2 ÚP Kolinec vydal:	Zastupitelstvo Městysu Kolinec
b) datum nabytí účinnosti:	
c) údaje o oprávněné úřední osobě pořizovatele: jméno a příjmení, funkce, podpis a otisk úředního razítka	MÚ Sušice, odbor výstavby a ÚP Jiří Lunda referent oddělení územního plánování

digitální zpracování: Ing. Tomáš Křivanec, A1atelier, Jiráskovo náměstí 678/33, Plzeň

zpracovatel: Ing. arch. Petr Taus autorizovaný architekt ČKA 01041		
zpracoval: Ing. arch. Petr Taus	formát	1125/841
pořizovatel: MÚ Sušice, odbor výstavby a ÚP	datum	03/2023
A • územní plán - změna č.2	měřítko	1 : 10 000
b • hlavní výkres - b3 • technická infrastruktura		