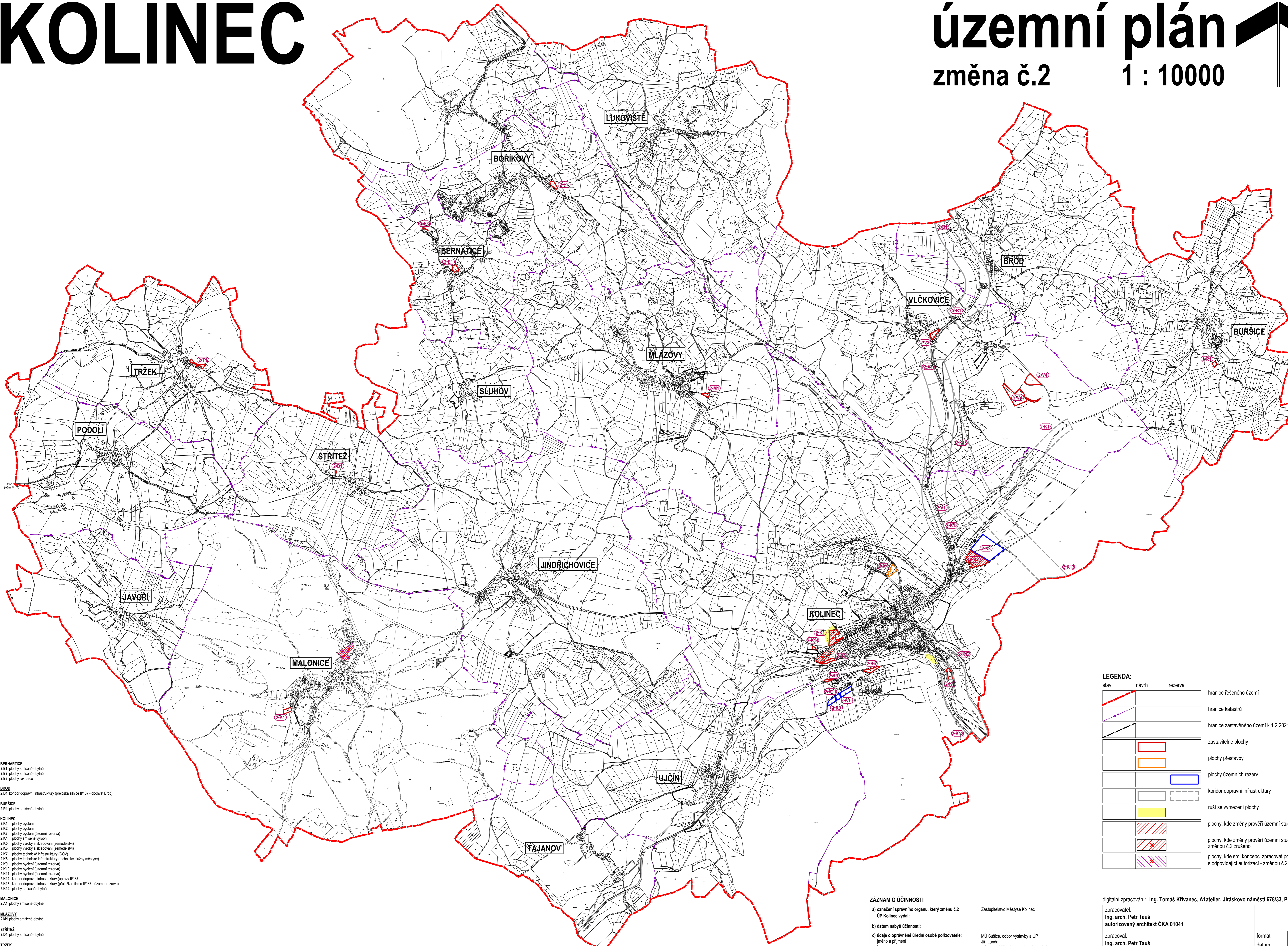
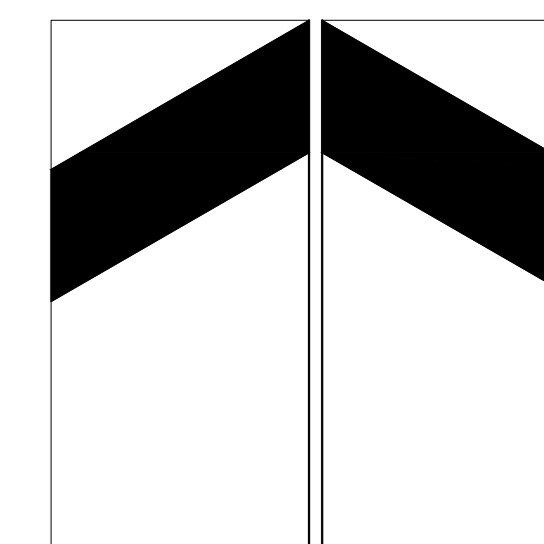


KOLINEC

územní plán

změna č.2 1 : 10000



- BERNATICE**
 2.E1 plochy smíšené obytné
 2.E2 plochy smíšené obytné
 1.E3 plochy rekreace
- BROD**
 2.B1 koridor dopravní infrastruktury (přeložka silnice II/187 - obchvatí brod)
- BURSICE**
 2.R1 plochy smíšené obytné
- KOLINEC**
 2.K1 plochy bydlení
 2.K2 plochy bydlení
 2.K3 plochy bydlení (územní rezerva)
 2.K4 plochy smíšené výrobní
 2.K5 plochy výroby a skladování (zemědělství)
 2.K6 plochy výroby a skladování (zemědělství)
 2.K7 plochy technické infrastruktury (OZV)
 2.K8 plochy technické infrastruktury (technické služby městysu)
 2.K9 plochy bydlení (územní rezerva)
 2.K10 plochy bydlení (územní rezerva)
 2.K11 plochy bydlení (územní rezerva)
 2.K12 koridor dopravní infrastruktury (opravy II/187)
 2.K13 koridor dopravní infrastruktury (přeložka silnice II/187 - územní rezerva)
 2.K14 plochy smíšené obytné
- MALONICE**
 2.A1 plochy smíšené obytné
- MLÁZOVY**
 2.M1 plochy smíšené obytné
- STRÍTEŽ**
 2.D1 plochy smíšené obytné
- TRŽEK**
 2.T1 plochy smíšené obytné
- VLČKOVICE**
 2.V1 koridor dopravní infrastruktury (přeložka silnice II/187)
 2.V2 plochy smíšené obytné
 2.V4 plochy služby (kameninový)

LEGENDA:

stav	návrh	rezerva	
			hranice řešeného území
			hranice katastrů
			hranice zastavěného území k 1.2.2021
			zastavitelné plochy
			plochy přestavby
			plochy územních rezerv
			koridor dopravní infrastruktury
			ruši se vymezení plochy
			plochy, kde změny prověřit územní studii
			plochy, kde změny prověřit územní studii změnou č.2 zrušeno
			plochy, kde smí koncept zpracovat pouze osoba s odpovídající autorizací - změnou č.2 zrušeno

ZÁZNAM O ÚČINNOSTI

a) označení správního orgánu, který změnu č.2 ÚP Kolínec vydal:	Zastupitelstvo Městys Kolínec
b) datum nabytí účinnosti:	
c) údaje o oprávněné úřední osobě pořizovatele: jméno a příjmení, funkce, podpis a otisk úředního razítka	MÚ Sušice, odbor výstavby a ÚP Jiří Lunda referent oddělení územního plánování

digitální zpracování: Ing. Tomáš Křivanec, A1atelier, Jiráskovo náměstí 678/33, Plzeň

zpracovatel: Ing. arch. Petr Tauš autorizovaný architekt ČKA 01041		
zpracoval: Ing. arch. Petr Tauš	formát	1125/841
pořizovatel: MÚ Sušice, odbor výstavby a ÚP	datum	03/2023
A • územní plán - změna č.2	měřítko	1 : 10 000
a • výkres základního členění území		