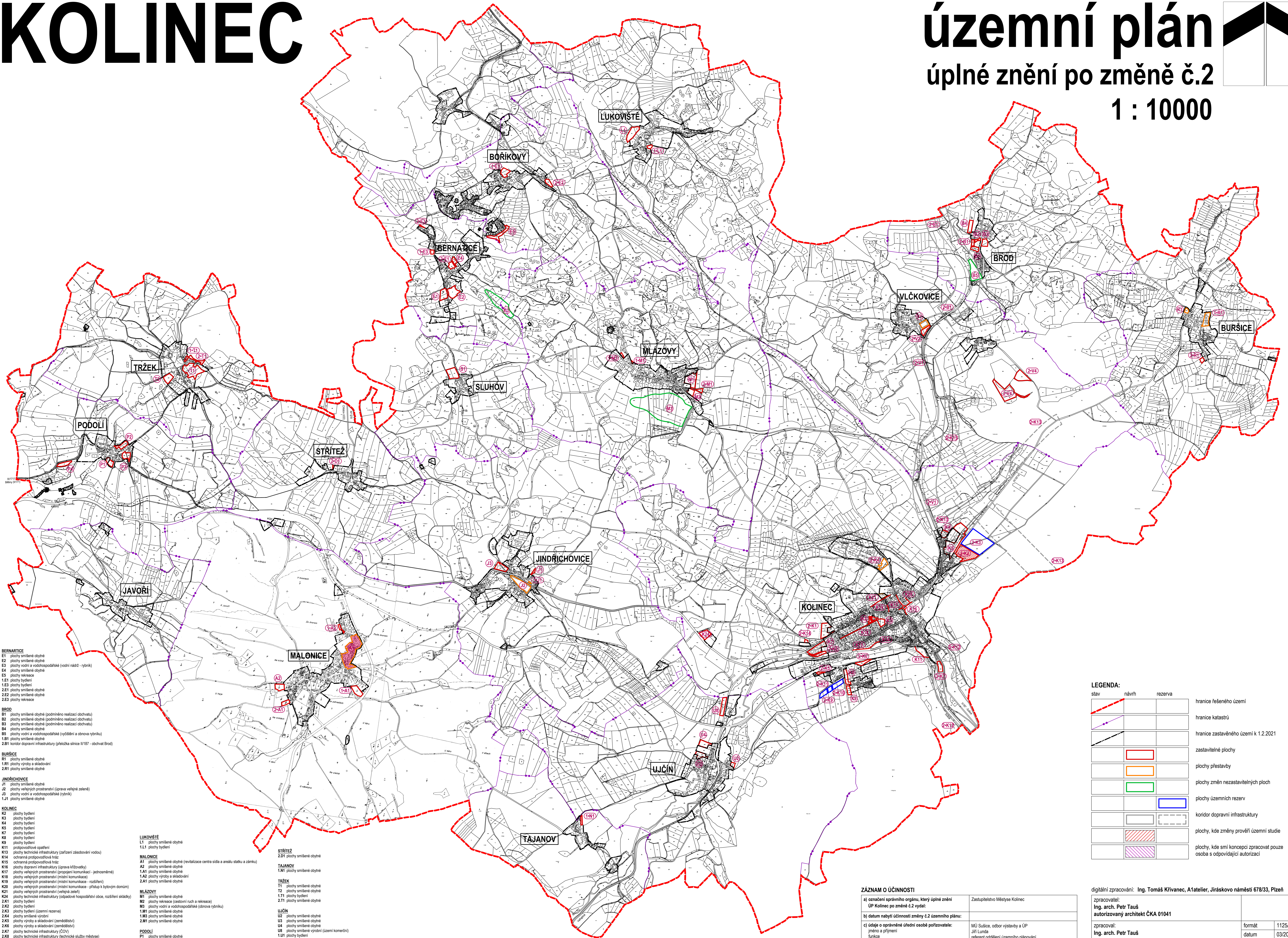
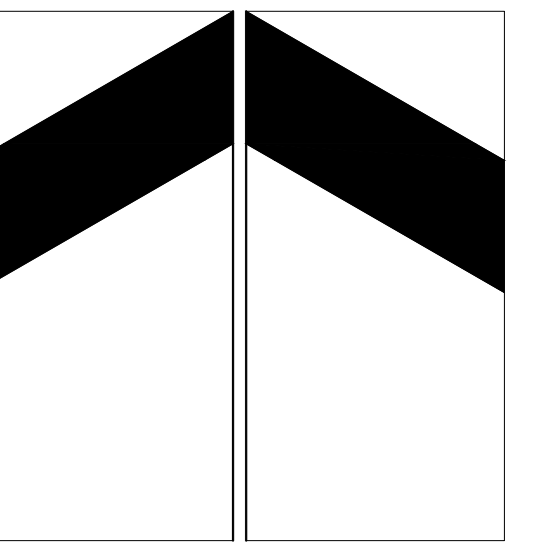


KOLINEC

územní plán

úplné znění po změně č.2

1 : 10000



- BERNARTICE**
 - E1 plochy smíšené obytné
 - E2 plochy smíšené obytné
 - E3 plochy vodní a vodohospodářské (vodní nádrž - rybník)
 - E4 plochy smíšené obytné
 - E5 plochy rekreace
 - 1.E1 plochy bydlení
 - 1.E3 plochy bydlení
 - 2.E1 plochy smíšené obytné
 - 2.E2 plochy smíšené obytné
 - 2.E3 plochy rekreace
- BROD**
 - B1 plochy smíšené obytné (podmínečně realizaci obchvatu)
 - B2 plochy smíšené obytné (podmínečně realizaci obchvatu)
 - B3 plochy smíšené obytné (podmínečně realizaci obchvatu)
 - B4 plochy smíšené obytné
 - B5 plochy vodní a vodohospodářské (výhledně a obnově rybníku)
 - B6 plochy smíšené obytné
 - 2.B1 koridor dopravní infrastruktury (přelůčka silnice II/187 - obchvat Brod)
- BURSICE**
 - R1 plochy smíšené obytné
 - 1.R1 plochy výroby a skladování
 - 2.R1 plochy smíšené obytné
- JINDŘICHOVICE**
 - J1 plochy smíšené obytné
 - J2 plochy veřejných prostranství (oprava veřejné zeleně)
 - J3 plochy vodní a vodohospodářské (rybník)
 - 1.J1 plochy smíšené obytné
- KOLINEC**
 - K2 plochy bydlení
 - K3 plochy bydlení
 - K4 plochy bydlení
 - K5 plochy bydlení
 - K7 plochy bydlení
 - K8 plochy bydlení
 - K9 plochy bydlení
 - K11 protipožární opatření
 - K13 plochy technické infrastruktury (zařazení zásobování vodou)
 - K14 ochranná protipožární hráz
 - K16 ochranná protipožární hráz
 - K17 plochy dopravní infrastruktury (oprava křižovatky)
 - K18 plochy veřejných prostranství (propojení komunikací - jednoosměnné)
 - K19 plochy veřejných prostranství (místní komunikace)
 - K20 plochy veřejných prostranství (místní komunikace - rozšíření)
 - K21 plochy veřejných prostranství (místní komunikace - přístup k bytovým domům)
 - K22 plochy veřejných prostranství (veřejná zeleně)
 - K24 plochy smíšené obytné
 - K25 plochy výroby a skladování (zemědělské)
 - K26 plochy výroby a skladování (zemědělské)
 - K27 plochy technické infrastruktury (COV)
 - K28 plochy technické infrastruktury (technické služby městysa)
 - K29 plochy bydlení (územní rezerva)
 - K30 plochy bydlení (územní rezerva)
 - K31 plochy bydlení (územní rezerva)
 - K32 plochy bydlení (územní rezerva)
 - K33 plochy výroby a skladování (zemědělské)
 - K34 plochy výroby a skladování (zemědělské)
 - K35 plochy výroby a skladování (zemědělské)
 - K36 plochy výroby a skladování (zemědělské)
 - K37 plochy technické infrastruktury (COV)
 - K38 plochy technické infrastruktury (technické služby městysa)
 - K39 plochy bydlení (územní rezerva)
 - K40 plochy bydlení (územní rezerva)
 - K41 plochy bydlení (územní rezerva)
 - K42 plochy bydlení (územní rezerva)
 - K43 koridor dopravní infrastruktury (přelůčka silnice II/187)
 - K44 koridor dopravní infrastruktury (přelůčka silnice II/187 - územní rezerva)
 - K45 plochy smíšené obytné
- LUKOVSKÉ**
 - L1 plochy smíšené obytné
 - 1.L1 plochy bydlení
- MALONICE**
 - M1 plochy smíšené obytné (revitalizace centra sídla a areálu statku a zámků)
 - M2 plochy smíšené obytné
 - 1.M1 plochy smíšené obytné
 - 1.M2 plochy výroby a skladování
 - 2.M1 plochy smíšené obytné
- MLÁZOVY**
 - M1 plochy smíšené obytné
 - M2 plochy rekreace (cestovní ruch a rekreace)
 - 2.K2 plochy bydlení
 - 2.K3 plochy bydlení (územní rezerva)
 - 2.K4 plochy smíšené obytné
 - 2.K5 plochy výroby a skladování (zemědělské)
 - 2.K6 plochy výroby a skladování (zemědělské)
 - 2.K7 plochy technické infrastruktury (COV)
 - 2.K8 plochy technické infrastruktury (technické služby městysa)
 - 2.K9 plochy bydlení (územní rezerva)
 - 2.K10 plochy bydlení (územní rezerva)
 - 2.K11 plochy bydlení (územní rezerva)
 - 2.K12 koridor dopravní infrastruktury (přelůčka silnice II/187)
 - 2.K13 koridor dopravní infrastruktury (přelůčka silnice II/187 - územní rezerva)
 - 2.K14 plochy smíšené obytné
- STRÍTEŽ**
 - 2.D1 plochy smíšené obytné
- TAJANOV**
 - T1 plochy smíšené obytné
 - T2 plochy smíšené obytné
 - 1.T1 plochy bydlení
 - 2.T1 plochy smíšené obytné
- UJČÍN**
 - U1 plochy smíšené obytné
 - U2 plochy smíšené obytné
 - U3 plochy smíšené obytné
 - U4 plochy smíšené obytné
 - U8 plochy smíšené výroby (území komerční)
 - 1.U1 plochy bydlení
- VLČKOVICÉ**
 - V1 plochy smíšené obytné (obnova usedlostí)
 - 2.V1 koridor dopravní infrastruktury (přelůčka silnice II/187)
 - 2.V2 plochy smíšené obytné
 - 2.V4 plochy služby (kamenomlýnské)
- SLUHOV**
 - S1 plochy rekreace (cestovní ruch)

LEGENDA:

stav	návrh	rezerva	
			hranice řešeného území
			hranice katastrů
			hranice zastavěného území k 1.2.2021
			zastavitelné plochy
			plochy přestavby
			plochy změn nezastavěných ploch
			plochy územních rezerv
			koridor dopravní infrastruktury
			plochy, kde změny prověří územní studie
			plochy, kde smí koncept zpracovat pouze osoba s odpovídající autorizací

ZÁZNAM O ÚČINNOSTI

a) označení správního orgánu, který úplné znění ÚP Kolinec po změně č.2 vydal:	Zastupitelstvo Městysa Kolinec
b) datum nabytí účinnosti změny č.2 územního plánu:	
c) údaje o oprávněné úřední osobě pořizovatele: jméno a příjmení funkce podpis a otisk úředního razítka	MÚ Sušice, odbor výstavby a ÚP Jiří Lunda referent oddělení územního plánování

digitální zpracování: Ing. Tomáš Křivanec, A1 atelier, Jiráskovo náměstí 678/33, Plzeň

zpracovatel: Ing. arch. Petr Taus autorizovaný architekt ČKA 01041	formát 1125/841
pořizovatel: Ing. arch. Petr Taus	datum 03/2023
pořizovatel: MÚ Sušice, odbor výstavby a ÚP	měřítko 1 : 10 000

Úplné znění ÚP po změně č.2
a • výkres základního členění území